

## Modell 18012 Top

für Größe 36/38

Qualität	Farbe	
<b>Limone</b> <b>100% Baumwolle</b> <b>(mercerisiert, gasiert)</b> <b>LL = ca. 125 m / 50 g</b>	03 rot 04 honig 24 schwarz	je 100 g je 2 Knäuel

**Nadeln:** Häkelnadel Nr. 3,5 von addi

**Maschenprobe genau einhalten! (Falls notwendig, Nd. wechseln)**

**Grundmuster:** (Maschenprobe 18 M u. 11 R = 10 x 10 cm)

Nach Häkelschrift arb. mit NS 3,5

1 x die 1. – 7. R arb., dann die 4. – 7. R stets wdh.

**Farbfolge:**

Anschlag + 22 R schwarz, 14 R rot, restl. R honig

**Arbeitsanleitung:**

**Rückenteil:**

81 LM + 2 Wende-LM in schwarz mit NS 3,5 anschl. u. nach Häkelschrift in der Farbfolge arb. in folg. Einteilung: mit den M vor dem MS beginnen, 8 x MS arb., enden mit den M nach dem MS.

Nach 30 cm Gesamthöhe = 34 R die Arbeit beenden.

**Vorderteil:**

Wie das RT arb. Nach 30 cm Gesamthöhe = 34 R beids. 2 M abn. Dafür am Anfang der R die ersten 2 M mit 2 Kettm. übergehen u. am Ende der R 2 M unbehäkelt stehen lassen. Diese Abnahmen noch 2 x in jed. R arb. u. danach in jed. R noch beids. 12 x 1 M abn. = 45 M.

Nun 2 R Stb. u. 1 R f M über alle M häkeln. Als Abschluss 1 Loch-R häkeln wie folgt: \*3 LM, 1 M der Vor-R übergehen, 1 f M\*, von \* bis \* fortl. wdh. Gesamtlänge 47 cm.

**Fertigarbeiten:**

Seitennähte schließen. Aus jeder Fb. eine LM-Kette häkeln, diese zu einem Zopf flechten u. durch die LM-Bögen der letzten R des VT ziehen.

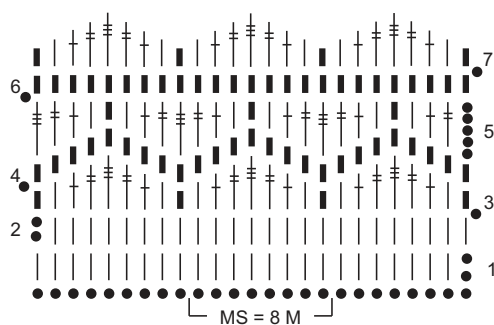


© Schoeller Süssen GmbH



© Schoeller Süssen GmbH

Häkelschrift



●	= Luftmasche
■	= feste Masche
	= halbes Stäbchen
┆	= Stäbchen
≡	= doppeltes Stäbchen
≡≡	= dreifaches Stäbchen